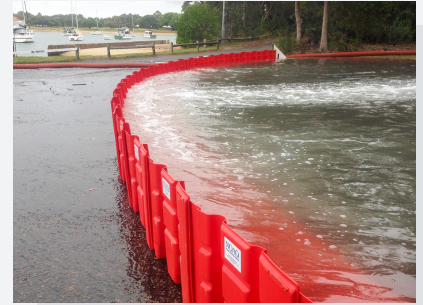


防災への取り組み

① 止水シートの設置

近年増加する水害被害にそなえ、建物を守るための止水版を設置。軽量かつシンプルなデザインの商品を採用しています。



② 東京防災ブックの配布

全住戸の取扱い説明書ファイルの中に、1冊ずつ納めています。東京防災ブックの詳細は以下をご参照ください。
<https://www.bousai.metro.tokyo.lg.jp/1002147/1007120.html>



③ 防災ラジオの配布

災害・緊急時の備えとして、全住戸に防災ラジオを設置しています。製品はハンドルを回す「手回し充電」、本体に搭載したソーラーパネルで太陽光を電力に変換する「ソーラー充電」が可能なものを採用しています。
※新築時の入居に限る



④ 災害用トイレの配布

全住戸に対して、災害用トイレを配布しています。断水時に便器にかぶせて利用できるタイプのもので、戸当たり10枚ずつ割り振っています。
※原則、新築時の入居に限る



⑤ 保安灯の設置

災害時などに起こりうる停電にそなえ、全住戸にハンディホーム保安灯を設置。停電時に自動点灯し、持ち出して携帯電灯としても利用できます。

